
 <div>해양수산부 목포지방해양수산청</div>		<div>보 도 자 료</div>		
		배포 일시	2022. 5. 13.(금) 총 2매 (본문1, 참고1)	
담당 부서	진도항로표지 사무소	담 당 자	• 소장 김동식, 담당 안창희, 주무관 이승옥 • ☎ (061)542-9666	
보 도 일 시		즉시 보도 가능합니다.		

목포해수청, 완도군 신지도 해역 암초에 등대 설치 - 어업인 안전 항해에 기여 -

목포지방해양수산청(청장 김성수)은 완도군 신지도 남쪽 해상 암초 부근에 선박 사고 예방을 위한 등대를 설치했다.

이곳은 수중 암초가 길게 자리잡아 주변 어민들의 해조류 양식과 어로 활동을 위협하고 타지역 선박이 좌초되는 사고가 빈번했던 곳이다.

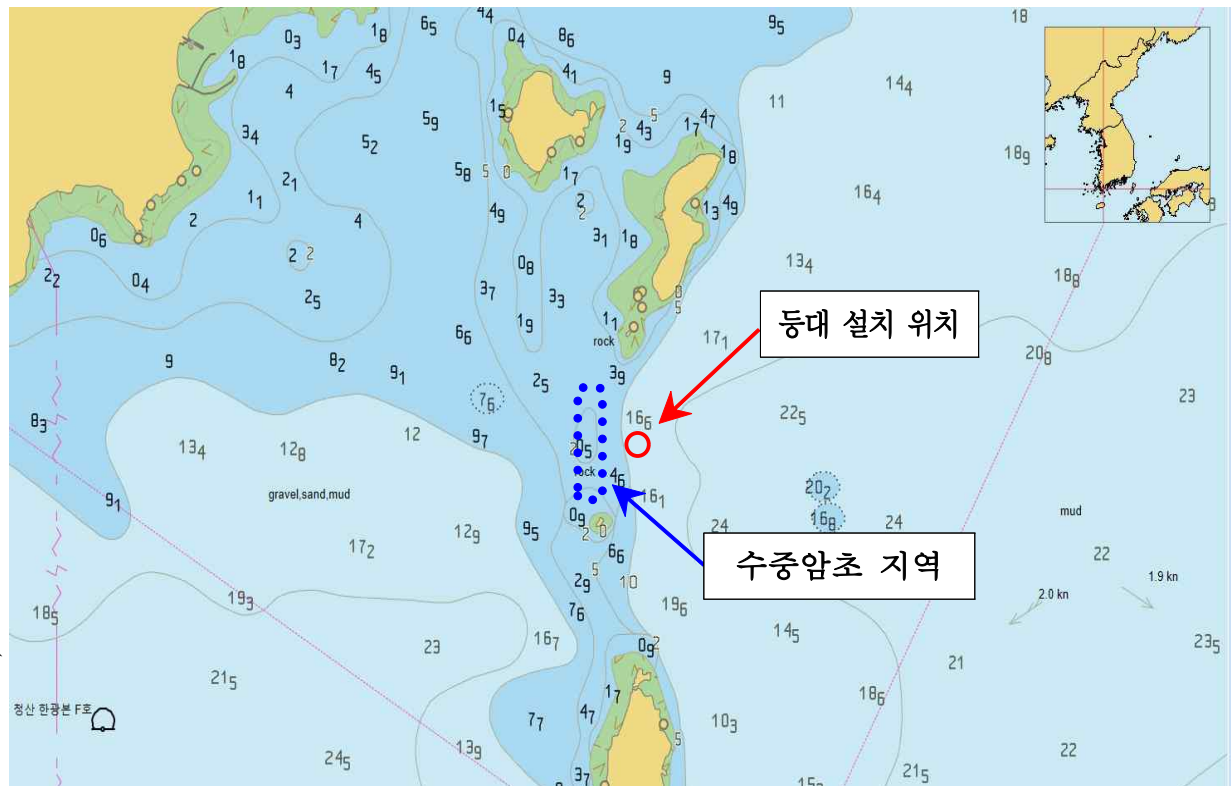
이번 등대 설치는 신지도 남쪽 해상을 야간 항해하는 선박의 안전 길잡이 역할은 물론 인근 해역에서 야간에 양식장을 관리하는 어민들의 어업 활동에도 도움이 될 것으로 기대된다.

특히, 동 구간을 처음 항해하는 타지역 소형선박의 안전사고 예방에 크게 기여할 것으로 목포해수청은 내다봤다.

목포해수청 관계자는 “앞으로도 현장 의견을 적극 수렴하고, 해상 위험요소를 발굴·개선하는 등 안전한 뱃길 조성에 최선을 다하겠다”라고 전했다.



이 보도자료와 관련하여 보다 자세한 내용이나 취재를 원하시면 목포지방해양수산청 진도항로표지사무소 이승옥 주무관(☎ 061-542-9666)에게 연락주시기 바랍니다.



등대(등부표) 설치 위치도



등대(등부표) 설치 전경