

 <div>해양수산부 목포지방해양수산청</div>		<div>보도자료</div>		
배포 일시		2022. 4. 14.(목) 총 3매 (본문1, 참고2)		
담당 부서	항로표지과	담당 자	<ul style="list-style-type: none">과장 김영재, 담당 조영선, 주무관 권민우☎ (061)280-1723	
보도일시		즉시 보도 가능합니다.		

목포해수청, 신안 선도에 등대 세워 해양사고 예방하다

목포지방해양수산청(청장 김성수)은 신안군 지도읍 선도항 인근 암초에 통항선박의 안전을 위해 등대(등표)를 설치한다.

등대는 올 9월 준공을 목표로 국비 3.8억 원을 투입해 직경 5.7m, 높이 12.8m 규모의 원형 철골구조로 설치되어 선박의 이정표 역할을 수행한다.

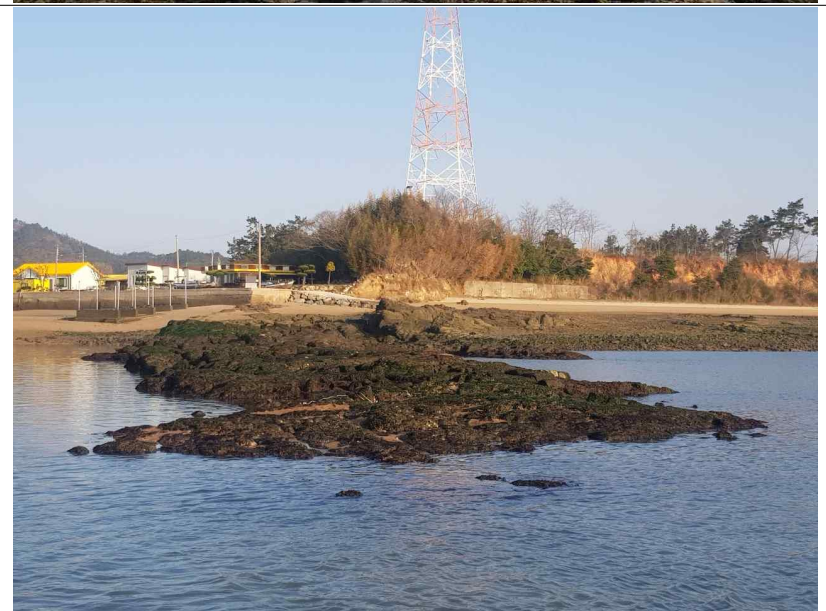
설치 지점은 섬에서 약 140m 뻗어있는 수중 암초로 물이 들 경우 눈에 보이지 않아 선도항 입·출항 선박은 물론 선도 인근 해역 운항 선박들의 좌초 사고 위험이 상존하는 곳이다.

선도가 봄철이면 수선화로 섬 전체가 노랗게 물드는 곳이라는 점에 착안하여 수선화를 형상화한 등대는 섬을 찾는 관광객들에게 볼거리가 되어 지역 관광 활성화에 큰 도움이 될 것으로 기대된다.

김영재 목포해수청 항로표지과장은 “해양사고를 사전에 방지하기 위해 항해 위해요소를 지속적으로 발굴하고 필요한 해역에 항로표지 시설을 확충해 선박의 안전항해를 지원하는데 최선을 다하겠다.”라고 말했다.

참고1

설치 대상 간출암 전경사진



설치 대상 암초 전경



이 보도자료와 관련하여 보다 자세한 내용이나 취재를 원하시면 목포지방해양수산청 항로표지과 권민우 주무관(☎ 061-280-1723)에게 연락주시기 바랍니다.

설치 대상지 위치도 및 현장 사진

