
 <div>해양수산부 목포지방해양수산청</div>		<div>보도자료</div>		
		배포 일시	2021. 9. 7.(화) 총 2매 (본문1)	
담당 부서	항로표지과	담 당 자	• 과장 김학석, 담당 조영선 • ☎ (061)280-1721	
보도일시		즉시 보도 가능합니다.		

목포해수청,新安 안좌~신의 여객선향로 등표 신설

목포지방해양수산청(청장 김성수)은 여객선 등 선박의 안전항해를 위해新安군 자라도 인근 간출암에 등표를 새로 설치했다.

등표는 국비 3억원을 투입해 직경 4.5m, 높이 10m 규모의 붉은색인 우현(右舷) 표지로서 야간에는 15km 이상 거리에서도 불빛을 볼 수 있도록 하였다.

동 사업은 지난해 6월부터 안좌~장산~신의 간 여객선이 야간운항을 개시함에 따라, 선사·어업인 등이 항로상에 항행물표 설치나 간출암 등 위해요소 제거를 요청하여 이번 등표를 신설하게 되었다.

특히 항행여건 개선으로 동 구간을 운항하는 여객선의 안전성이 확보되어 섬 주민들의 교통복지 증진과 조업 어선 등의 안전사고 예방에도 크게 기여할 것으로 보인다.

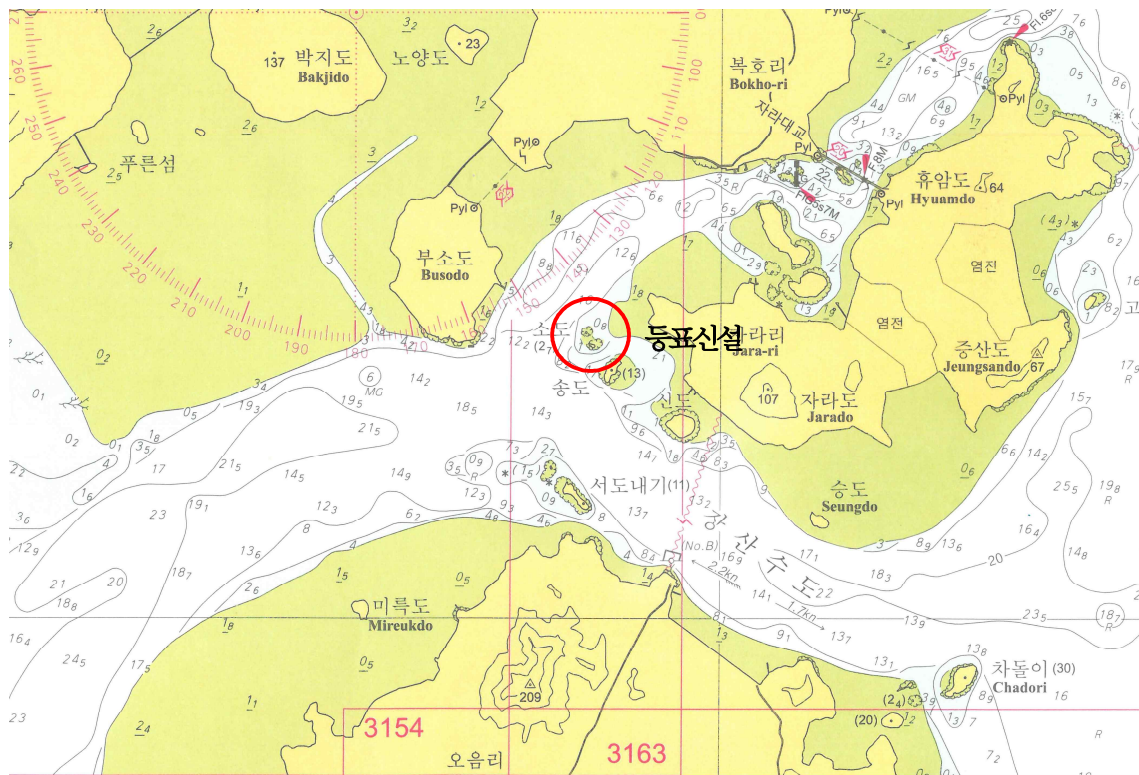
목포해수청 관계자는 “앞으로도 현장 의견을 적극 수렴하고 해상 위함요소를 발굴·개선하여 안전한 뱃길 조성에 최선을 다하겠다”고 밝혔다.



이 보도자료와 관련하여 보다 자세한 내용이나 취재를 원하시면 목포지방해양수산청 항로표지과 조영선 주무관(☎ 061-280-1721)에게 연락주시기 바랍니다.

참고

등표 설치 위치도 및 전경 사진



등표 설치 위치도



등표 전경 사진