
 <div>해양수산부 목포지방해양수산청</div>		<div>보도자료</div>		
		배포 일시	2021. 1. 5.(화) 총 4매 (본문1, 참고3)	
담당부서	어항건설과	담당자	• 과장 송경석, 담당 반재남, 주무관 류혜인 • ☎ (061)280-1754	
보도일시		즉시 보도 가능합니다.		

## 신안 전장포항 미항으로 재탄생

- 준설토 투기장 정비 및 조경시설 조성 등 깨끗한 어항으로 탈바꿈 -

신안군 임자면 소재 국가어항인 전장포항이 침수피해 없는 미항으로 재탄생됐다. 목포지방해양수산청(청장 장귀표)은 지난해 2월부터 50억 원의 예산을 들여 침수피해 방지를 위한 물양장 및 어항부지 높이기 공사를 단행해 지난해 말 완료했다.

그동안 전장포항은 지대가 낮아 상습 침수 지역이었으나 어항 부지를 약 60cm 높임으로써 침수로 인한 어업인의 불편과 걱정이 해소됐다. 또한 기존 준설토 투기장을 정비해 어항부지에 산재된 컨테이너 등을 준설토 투기장으로 이전하여 깨끗한 어항으로 탈바꿈됐다.

특히 공사 진행 중 지역주민들의 건의를 적극 수용해 조경시설, 체육시설 등을 포함한 어항 편익시설을 조성하여 항내 환경 개선 및 주민 편의를 도모했다.

한편 전장포항이 위치한 임자도는 매년 튜립축제가 열리고 있으며, 국내에서 가장 길고 넓은 대광해수욕장 등 유명 관광명소가 위치해 있어 많은 관광객들이 찾는 섬이다. 또한 올해 3월부터 임자도 연륙교 공사가 완공되면 차로 방문이 가능해진다.

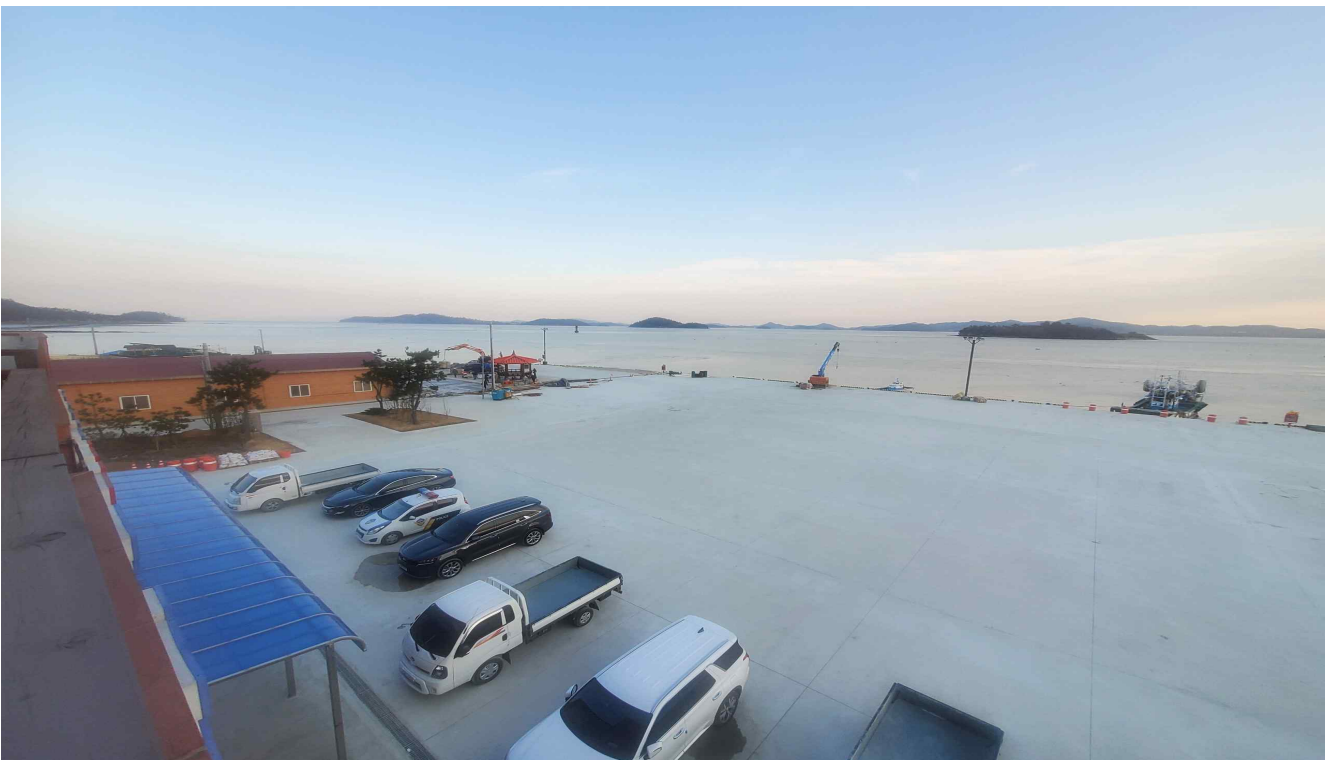
목포해수청장은 “깨끗한 어항으로 전장포항이 탈바꿈 돼 어업인의 소득 증대 뿐 아니라 지역경제 활성화에도 크게 기여할 수 있기를 기대한다.”고 밝혔다.



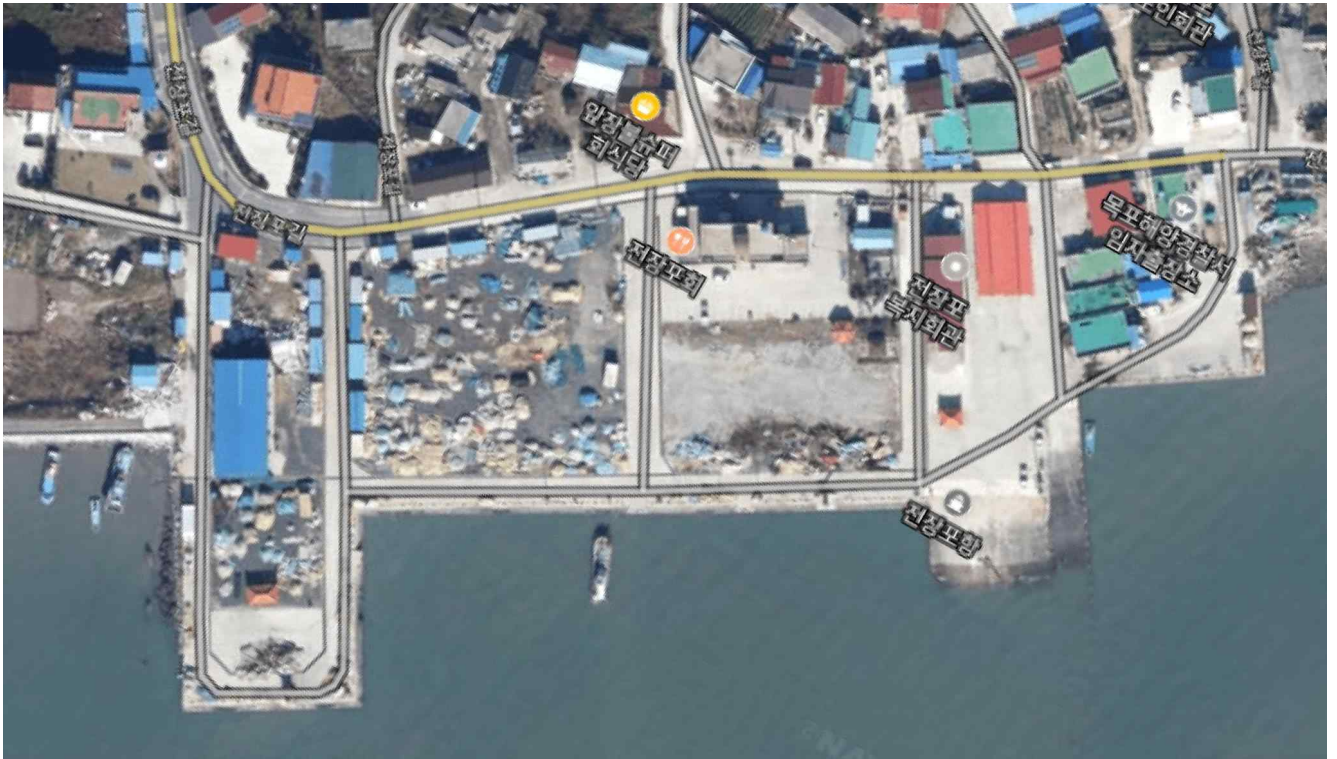
이 보도자료와 관련하여 보다 자세한 내용이나 취재를 원하시면 목포지방해양수산청 어항건설과 류혜인 주무관(☎ 061-280-1754)에게 연락주시기 바랍니다.

□ 전장포항 기후대비 물양장 증고 및 잔교설치공사

- 사업명: 전장포항 기후대비 물양장 증고 및 잔교설치공사
- 사업비: 5,388만원
- 사업기간: '20. 2. ~ '20. 12.
- 사업량: 물양장 및 어항부지 증고 1식, 준설토투기장부지정리 1식, 어항편익시설 설치 1식, 연결잔교 및 부잔교 설치 1식



사진설명: 공사 전 전경



사진설명: 공사 완료 후 전경

